



NAMSON®

PASSION FOR INNOVATION

ISO 9001:2008 CERTIFIED

MÁY KHẮC LASER BƯỚC SÓNG CỰC TÍM UV

POWERMARK U SERIES

POWERFUL YET AFFORDABLE LASER MARKER

MADE IN VIETNAM

Máy khắc laser tia cực tím (UV) bước sóng 355 nm - Giải pháp khắc laser chuyên dụng cho quy trình khắc ký mã, xử lý siêu vi trên nhựa công nghiệp (ABS, HDPE, PVC), kính (thủy tinh), foil, sứ, ... trong các dây chuyền sản xuất tốc độ cao, chính xác và đặc biệt không tác dụng nhiệt lên vật liệu.

LÝ TƯỞNG KHẢ NĂNG KHẮC KHÔNG SINH NHIỆT:

- Bước sóng ngắn UV 355nm hoạt động ở tần số cao tạo hiệu ứng "khắc lạnh" cho chất lượng khắc cao và không phá hủy bề mặt vật liệu.

TỐI ƯU HÓA CHI PHÍ VẬN HÀNH:

- Không tổn vật tư tiêu hao, độ ổn định cao giúp giảm thiểu chi phí vận hành, bảo dưỡng.

KHẢ NĂNG TÍCH HỢP CÔNG NGHIỆP ĐA DẠNG:

- Khả năng hoạt động độc lập hoặc tích hợp các mô hình dây chuyền sản xuất đa dạng, linh hoạt, tối ưu hóa hiệu quả sản xuất.

THÂN THIỆN NGƯỜI DÙNG:

- Phần mềm dễ sử dụng, thao tác đơn giản, hỗ trợ trực tiếp nhanh chóng từ nhà sản xuất.



Khắc không sinh nhiệt

Cắt

Khắc rạch

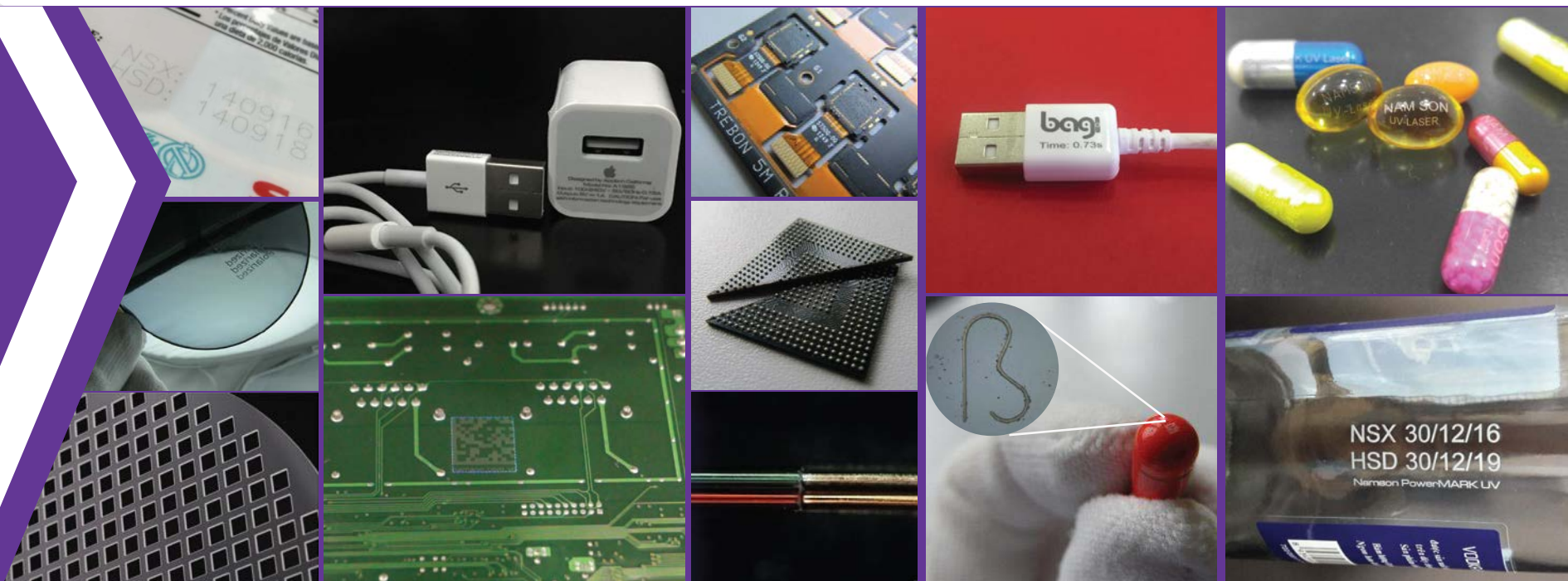
Khoan lỗ

Tạo mẫu nhanh

Chuồn dây điện

ỨNG DỤNG:

- ◆ Điện-Điện tử
- ◆ Điện thoại
- ◆ Bán dẫn
- ◆ Dược phẩm
- ◆ Y tế
- ◆ Bao bì
- ◆ Mắt kính

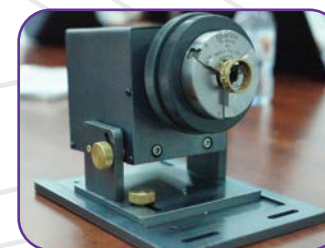


THÔNG SỐ KỸ THUẬT:

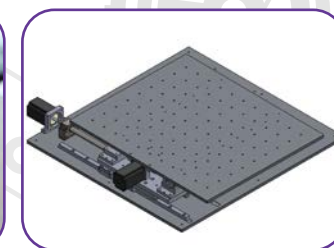
Model	PMU-355-3-30	PMU-355-5-30
Loại laser	Laser dạng khối	
Bước sóng	355nm	
Công suất trung bình	> 3W @30KHz	> 5W @30KHz
Độ rộng xung	11 ns@30K	
Tần số	30 - 150KHz	
Chất lượng tia	TEM ₀₀ , M ² < 1.2	
Điều chỉnh công suất	Độ rộng xung/ Hệ số	
Điều khiển laser	Nút ấn trên máy	
Tốc độ định vị	21m/s (tùy chọn tốc độ cao hơn)	
Đầu khắc	Scanlab - Đức Tốc độ khắc: <13m/s (tùy chọn tốc độ cao hơn)	
Đường kính tia	9µm	15µm
Vùng làm việc	60x60mm	105x105mm
Chức năng chuẩn	Nội bộ/ Xung ngoài, Đồng bộ xung, FBS, Khóa chéo, Truyền thông nối tiếp, Điều khiển từ xa.	

TÙY CHỌN TÍCH HỢP:

Model	PMU-355-3-30	PMU-355-5-30
Cấu hình PC	CPU: Core2Duo - 2.2GHz HĐH: Win XP, Win 7, Win 8 (32-64bit) Ram: 2GB Cổng giao tiếp: USB 2.0	
Hệ thống làm mát	Bằng khí	
Nguồn điện	220V-3A	
Tiêu thụ điện năng	600W	
Kích thước đầu khắc	550mm x 222mm x 159mm	
Trọng lượng đầu khắc	6.35 kg	10.43 kg
Kích thước bộ điều khiển	Khung Nominal 5U (19") 507x483x224 mm (tùy chọn tủ điều khiển đứng)	
Trọng lượng bộ điều khiển	9.98 kg (tùy chọn tủ điều khiển đứng)	
Môi trường hoạt động	Nhiệt độ: 18-26°C Độ ẩm: <80%	
Tùy chọn tích hợp	Bàn xoay, Bàn XY, Bảng tải, Camera...	



Bàn xoay



Bàn XY



Bảng tải

* Các thông số trên có thể thay đổi không báo trước